



ДОПОЛНИТЕЛЬНЫЕ ПРИНАДЛЕЖНОСТИ / ACCESSORIES AND OPTIONS / ZUBEHÖR UND OPTIONEN / ACCESSOIRES ET VARIANTES / ACCESORIOS Y VARIANTES

Размеры на затененном фоне относятся к редукторам типа S, остальные к редукторам типа B (стандарт)
 Dimensions with shaded backgrounds refer to gearbox S, the others to gearboxes type B (standard)
 Hell unterlegte Abmessungen betreffen den Getriebetyp S, die anderen Abmessungen betreffen den Getriebetyp B (Standardtyp)
 Les dimensions mises en évidence se réfèrent aux réducteurs du type S, les autres se réfèrent au type B (standard)
 Las dimensiones sombreadas se refieren a los reductores del tipo S, las demás al tipo B (standard)

Реактивная штанга

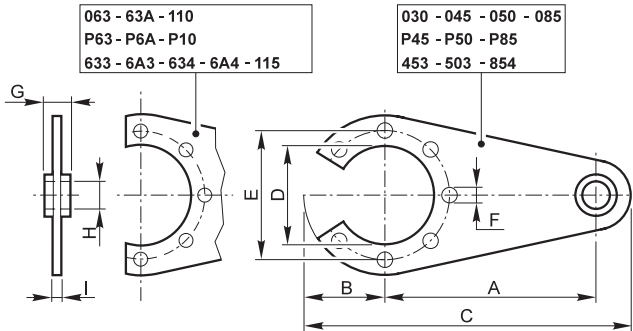
Reaction arm

Drehmomentstütze

Bras de réaction

Brazo de reacción

BR



063 - 63A - 110
P63 - P6A - P10
633 - 6A3 - 634 - 6A4 - 115

030 - 045 - 050 - 085
P45 - P50 - P85
453 - 503 - 854

				A	B	C	D	E	F	G	H	I
030	—	—	—	100	40	158	50	65	7	4	8	4
045	P45	453	453	100	45	158	50	65	7	4	8	4
050	P50	503	503	100	55	173	68	94	7	4	8	4
063	P63	633/634	633/634	150	55	235	75	90	9	20	10	6
63A	P6A	6A3/6A4	6A3/6A4	150	55	235	75	90	9	20	20	6
085	P85	854	854	200	80	320	110	130	11	25	20	6
110	P10	115	115	250	100	391	130	165	13	25	20	6

Односторонний выходной вал

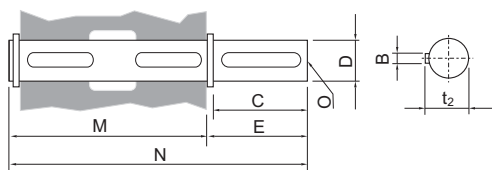
Single output shaft

Einseitige Abtriebswelle

Arbre lent a une sortie

Eje de salida simple

S



				B	C	D ^{-0.005} _{-0.020}	E	M	N	O	t ₂
030	—	—	—	5	25	14	35,5	59	94,5	M5x14	16,3
				5	25	14	35,5	61	95	M5x14	16,3
045	P45	453	453	6	32	18	43	70	113	M6x18	20,8
				6	40	19	58,5	70	128,5	M6x18	21,8
050	P50	503	503	8	52	25	60	88	146	M8x20	28,3
				8	50	24	68,5	86,5	155	M8x20	27,3
063	P63	633/634	633/634	8	60	25	63	127	190	M8x20	28,3
				8	60	25	63	127	190	M8x20	28,3
63A	P6A	6A3/6A4	6A3/6A4	8	60	28	63	126	191	M8x20	31,3
				8	60	28	63	126	191	M8x20	31,3
085	P85	854	854	10	60	35	73,5	140	214	M10x23	38,3
				10	60	35	73,5	140	214	M10x23	38,3
110	P10	115	115	12	75	42	96,5	163,5	260	M12x32	45,3
				12	75	42	96,5	163,5	260	M12x32	45,3

Двусторонний выходной вал

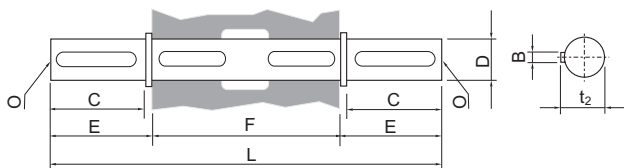
Double output shaft

Beidseitige Abtriebswelle

Arbre lent a double sortie

Eje de salida doble

D



				B	C	D ^{-0.005} _{-0.020}	E	F	L	O	t ₂
030	—	—	—	5	25	14	35,5	55	126	M5x14	16,3
				5	25	14	35,5	55	126	M5x14	16,3
045	P45	453	453	6	32	18	43	65	151	M6x18	20,8
				6	40	19	58,5	65	182	M6x18	21,8
050	P50	503	503	8	52	25	60	81	200	M8x20	28,3
				8	50	24	68,5	81	218	M8x20	27,3
063	P63	633/634	633/634	8	60	25	63	120	246,4	M8x20	28,3
				8	60	25	63	120	246,4	M8x20	28,3
63A	P6A	6A3/6A4	6A3/6A4	8	60	28	63	120	247	M8x20	31,3
				8	60	28	63	120	247	M8x20	31,3
085	P85	854	854	10	60	35	73,5	135	282	M10x23	38,3
				10	60	35	73,5	135	282	M10x23	38,3
110	P10	115	115	12	75	42	96,5	155	348	M12x32	45,3
				12	75	42	96,5	155	348	M12x32	45,3